

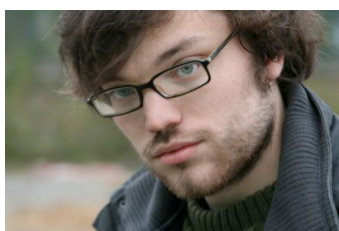


Avenue du parc, 100 B-1060 Bruxelles (Saint-Gilles)

T +32 476 32 62 25

[matthieu@playtimefilms.com](mailto:matthieu@playtimefilms.com)

[www.playtimefilms.com](http://www.playtimefilms.com)



## Matthieu Frances

né le 25 mars 1982 à Etterbeek

Réalisateur

Producteur

Compositeur

Co-fondateur de la société de production Playtime Films

Co-fondateur de la société de production FACE B (Paris)

2008 / Président de Shortcut asbl, collectif de réalisateurs indépendants

2007 / Fondateur / Administrateur – Gérant de Playtime Films sprl

2004 / Licence en arts du spectacle et de la communication – section réalisation cinéma à l'Institut des Arts de diffusion (IAD) à Louvain-la-Neuve.

---

## Cinéma

### **Réalisateur & scénariste**

**M. ETRIMO**, long-métrage documentaire sur le magnat belge de l'immobilier J.F. Collin dans les années soixante, Réalisateur, *En production (Une production Image Création avec le soutien du Centre du cinéma de la Fédération Wallonie Bruxelles, de Wallonie Image Production, de la Loterie Nationale et de la RTBF)*. Sortie en automne 2012.

**F.L.I.E.S.**, série TV de fiction (12 x 52') co-auteur de la série avec Antoine Bours et Christopher Yates, *en développement*.

**ANEMIA**, série TV de fiction. Co-auteur de la série avec Antoine Bours et Christopher Yates,

*en développement.*

**L'EMPREINTE**, court-métrage de fiction, en pré-production.

**JOUR DE CHANCE**, documentaire, 2010, 26' sur l'artiste français Saint-André. Une coproduction Playtime Films et RTBF.

**LES NAUFRAGES**, court métrage de fiction, 2008, 27'

Transilvania Int'l Film Festival 2009 / Court Métrage 2009 / Festival du Film fantastique de Gérardmer 2010 / IFF Sweden ...

**LIFE IS JUST STARTING**, documentaire sur la tournée d'été 2007 de Superlux, 2007, 52' – Diffusion RTBF juillet 2008

**PARADIS EXPRESS**, court métrage de fiction, 2004, 12' - **Prix de la meilleure fiction** au festival Het Grote Ongeduld! 2004 / Sélection officielle au **Festival International du Film Indépendant de New-York** / Diffusion sur RTBF La Une saison 2004-2005.

#### **Producteur délégué et exécutif**

**ARCHIBELGE !**, série documentaire (3 x 52' + 1 x 90') sur l'architecture en Belgique , une production Playtime Films en coproduction avec Offworld et Entre Chien et Loup (avec le soutien de MEDIA, de Flanders Media Fund, du Vlaams Audiovisueel Fonds, VRT-CANVAS, Le centre du cinéma et de l'audiovisuel de la FWB, Wallimage-Bruxellimage, le tax Shelter du gouvernement fédéral). *Diffusé sur Canvas en mai 2015 et sur la RTBF en septembre 2015.*

**REVEKA (2012)**, de Christopher Yates et Benjamin Colaux. Documentaire long-métrage sur la vie de quatre mineurs sur les hauts plateaux boliviens (*avec le soutien du Centre du Cinéma de la Fédération Wallonie Bruxelles, du WIP, de la DGD, du VAF et de MEDIA*).

**SIDEWALK (2011)**, de Binevsa Berivan, CM de fiction. Sorti le 5 octobre 2011 au FIFF. Produit par Playtime Films (avec le soutien du Centre du Cinema de la Communauté française et des Télédistributeurs wallons, de la RTBF et du Tax Shelter du gouvernement fédéral belge).

**GIRLS IN HAWAII : NOT HERE (2009)**, de Christopher Yates, LM documentaire (92') (\* aussi directeur de production et chef monteur) – sorties Cinéma Vendôme (Bruxelles), Plaza (Mons), Churchill (Liège) – diffusion juillet/août 2009 sur BeTV – Vente coffret DVD depuis février 2009.

***QUI FINISCE L'ITALIA* (2009)**, de Gilles Coton, long-métrage documentaire (82')  
(\*aussi directeur de production)

***PHONE STORY* (2008)**, de Binevsa Berivan CM fiction(\* aussi directeur de production et producteur délégué) – Diffusé dans une vingtaine de festivals dont Le festival du film de Cabourg, de Bilbao, de Trieste, le festival du film d'amour de Mons, projeté à l'ouverture du Festival du film francophone de Namur (édition 2009).

***LES NAUFRAGES* (2008)**, CM fiction (27') (\* aussi directeur de production)

***LIFE IS JUST STARTING* (2008)**, documentaire (52') (\* aussi directeur de production)

### **Coproducteur**

***IN PULSE* (2010)**, de Olivier Magis, CM fiction (15')

***THE WORLD COULD COLLAPSE* (2010)**, de Brian Demoskov, CM animation (10')

***MATAGALPA* (2009)**, de Stéphane Bergmans, CM fiction (14')

***LE CRABE* (2008)**, de Xavier Seron et Christophe Hermans, CM fiction (16')

### **Réalisateur (clips musicaux)**

***HUMBLING EXPERIENCE***, pour le groupe Kom'ah

***KATZ***, clip du morceau « KATZ » d'Austin Lace, 2008 – Diffusion MCM, PlugTV, MTV Italie, MVT Belgique

***COME ON***, clip du morceau « Come on » d'Austin Lace, 2005 – Diffusion MCM, PlugTV, MTV Italie

***KILL THE BEE***, clip du morceau « Kill the bee » d'Austin Lace, 2004 – Diffusion MCM, PlugTV, MTV Italie

## Télévision

### **Réalisateur et producteur**

**ENNEMI PUBLIC** (saison 1), série policière de 10x52 min diffusée en mai 2016 sur la RTBF (La Une) et sur VRT-Canvas en septembre 2016. (Aussi Producteur artistique ou Showrunner).

**NAWAK !** , saison 1, capsule d'animation pour adolescents – Diffusion **RTBF Les Niuuzz / La Trois** saison 2011-2012.

**SUFFISAIT DE DEMANDER !** , saison 1 et 2, capsules d'animation pour adolescents – Diffusion **RTBF Les Niuuzz / La Trois** saison 2010-2011 et 2011-2012.

**NIOUZZ DE FLANDRE**, capsule pour enfants sur la Flandre et ses habitants – Diffusion **RTBF Les Niuuzz** saison 2008/09

**COMMENT ÇA MARCHE ?**, capsule pour enfants présentée par Priscilla Suarez – Diffusion **RTBF Les Niuuzz** saisons 2007/08 et 2008/09

## Corporate & Commercial

### **Réalisateur et producteur**

Réalisations pour des sociétés telles que **Sodexo, Thalys, Arcelor-Mittal, Hamburg-Manneimer, Coca-Cola Enterprises, Toyota, Unicef, MSF, les Iles de Paix, Protos.**

## Musique

### **Compositeur**

Compositeur de musique originale pour diverses troupes théâtrales, pour la télévision et le cinéma.

Membre du groupe belge **Austin Lace** (clavier et backing vocal) depuis 2008.